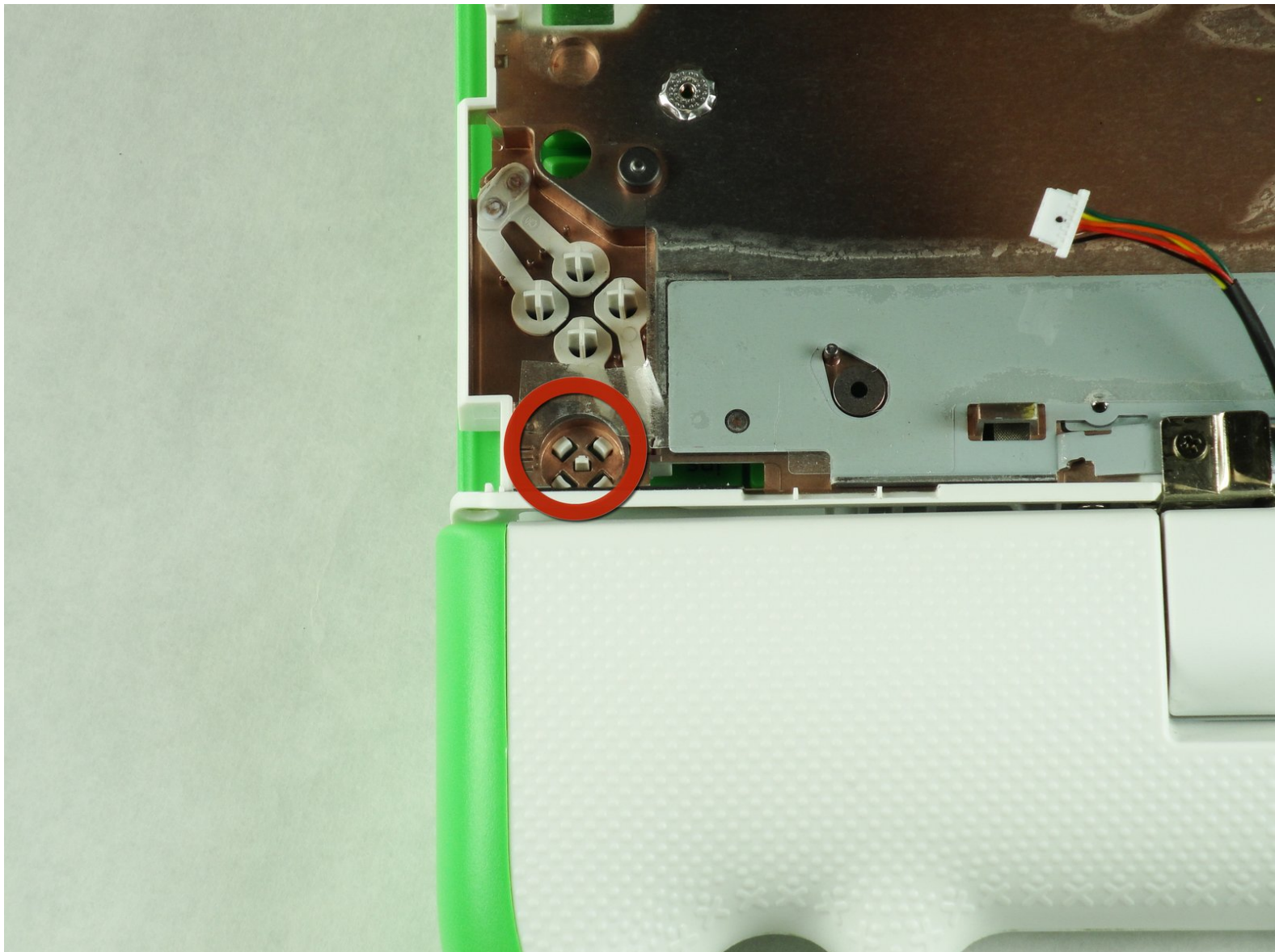




# Remplacement du bouton d'alimentation de l'OLPC XO-4 Touch

Installer un bouton d'alimentation.

Rédigé par: Matthew Smith



---

## INTRODUCTION

Apprendre comment installer le bouton d'alimentation sur l'ordinateur portable OLPC XO-4.

---

### OUTILS:

- [Phillips #1 Screwdriver](#) (1)
-

## Étape 1 — Batterie



- Retournez l'ordinateur portable, de sorte que la poignée soit éloignée de vous.

## Étape 2



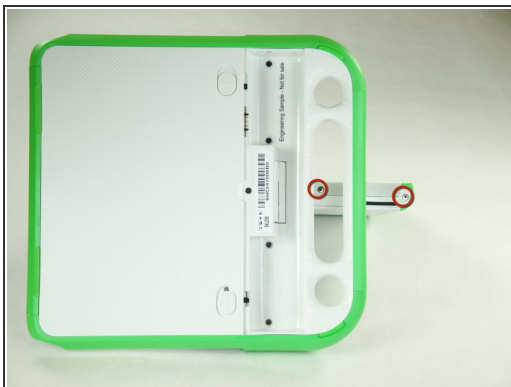
- Poussez les loquets de déverrouillage le long des bords extérieurs verts.
- Maintenez le loquet gauche en position déverrouillée jusqu'à ce que la batterie soit complètement retirée lors de la prochaine étape.

### Étape 3



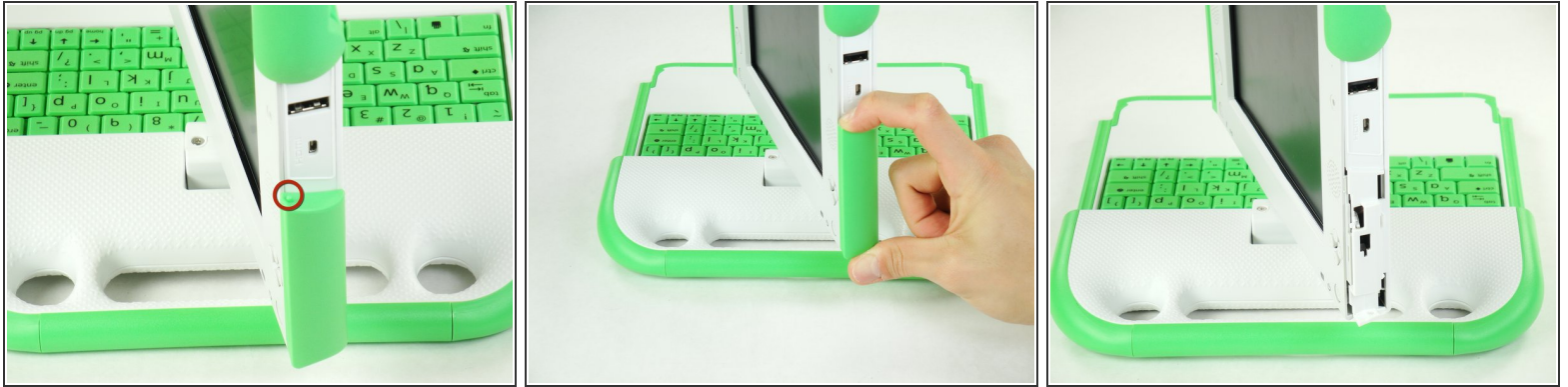
- Soulevez la batterie au milieu pour la retirer de l'appareil.

### Étape 4 — Cadre de l'écran



- Retirez les deux vis cruciformes #1 de 4 mm sous le côté droit de l'écran.
- Faites pivoter l'écran de 180° et retirez les deux autres vis.
- ⓘ Vous devrez insérer votre tournevis à travers la poignée afin d'atteindre la vis centrale des deux côtés.

## Étape 5



- Retirez le panneau latéral vert en appuyant sur le petit bouton vert sur le dessus et en faisant glisser le panneau vers le haut.
- Répétez l'étape ci-dessus pour le panneau latéral de l'autre côté.

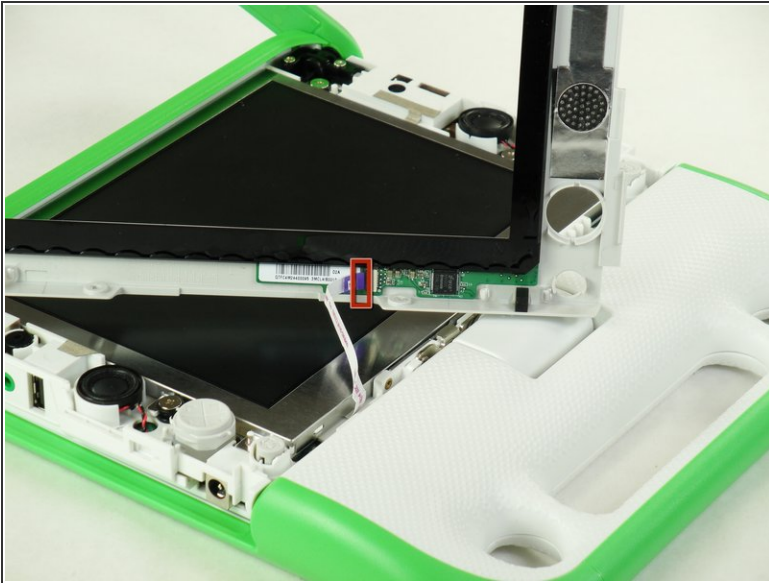
## Étape 6



**⚠** Assurez-vous de ne pas trop éloigner le bas du cadre, car vous risquez d'endommager une nappe sous le cadre.

- Soulevez doucement la partie inférieure du cadre et tirez-la vers le bas pour détacher le cadre de l'écran.

## Étape 7



- Soulevez le connecteur noir et tirez sur la languette violette de la nappe pour débrancher cette dernière et détacher complètement le cadre.

## Étape 8 — Écran



- Retirez les quatre vis de 7,62 mm à l'aide d'un tournevis cruciforme n° 1.

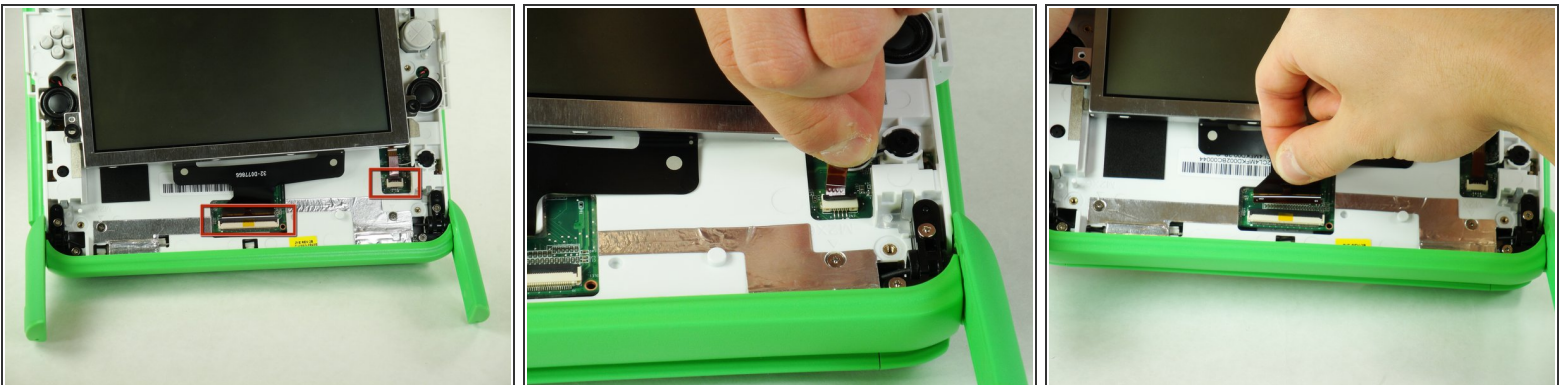
## Étape 9



**⚠** Assurez-vous de ne pas trop éloigner l'écran. Il y a des câbles plats attachés à l'écran, et ils risqueraient d'être endommagés.

- Soulevez doucement l'écran.

## Étape 10



**i** Notez que l'ordinateur portable dans cette image a été tourné de 180° de sorte que les antennes sont en bas de l'écran.

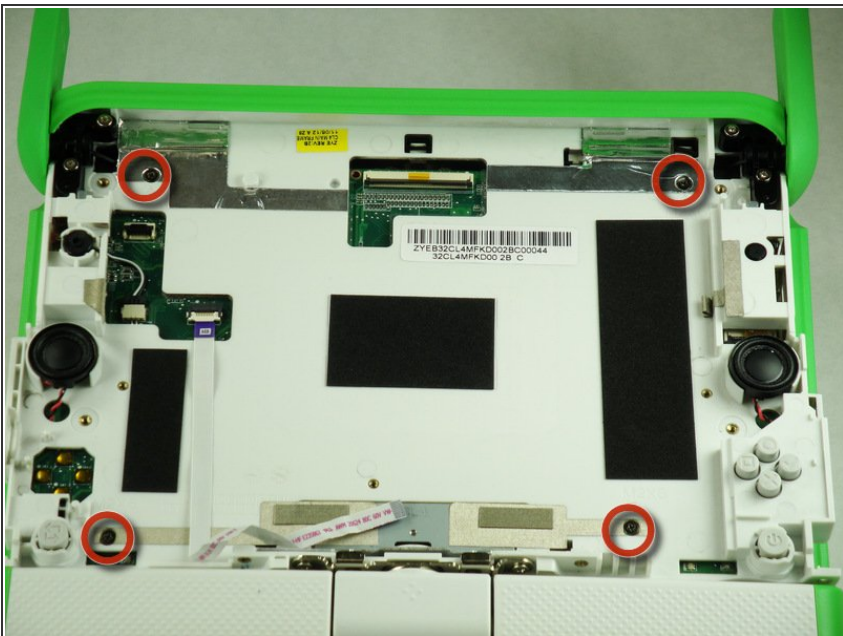
- Pour chaque câble plat, soulevez le clapet noir et débranchez doucement les câbles plats en tirant sur leur languette en plastique.

## Étape 11



- Retirez l'écran de l'ordinateur portable.

## Étape 12 — Capot inférieur



- Retirez les quatre vis de 6 mm en utilisant un tournevis cruciforme #1.

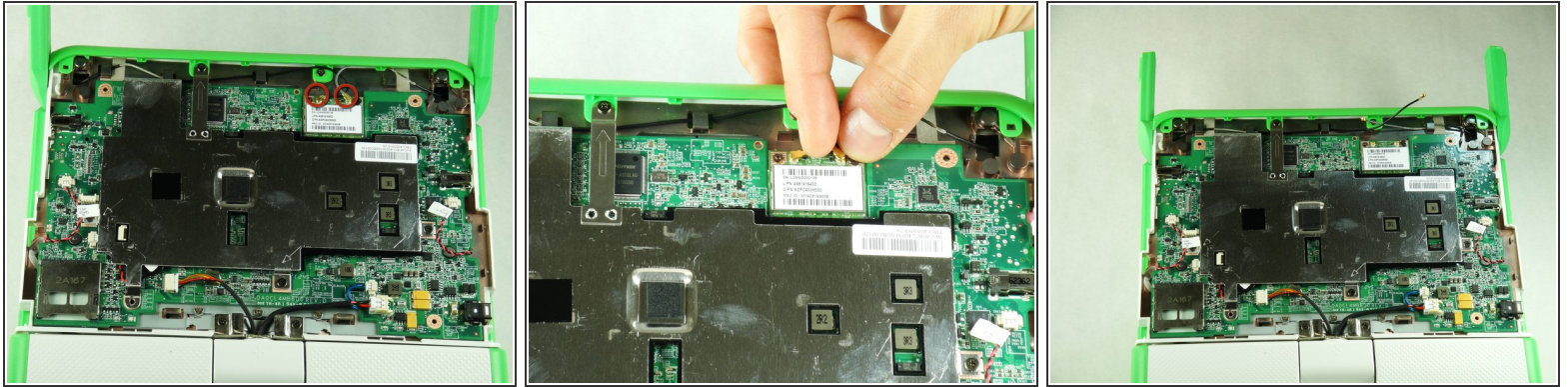


## Étape 13



- Faites pivoter la moitié supérieure de l'ordinateur portable de sorte que le capot inférieur soit face à vous.
- Tirez vers le haut les languettes présentes sur la partie inférieure du capot inférieur et tirez-la vers le bas en l'éloignant des antennes.
- Retirez le capot inférieur en le soulevant délicatement de l'ordinateur portable.

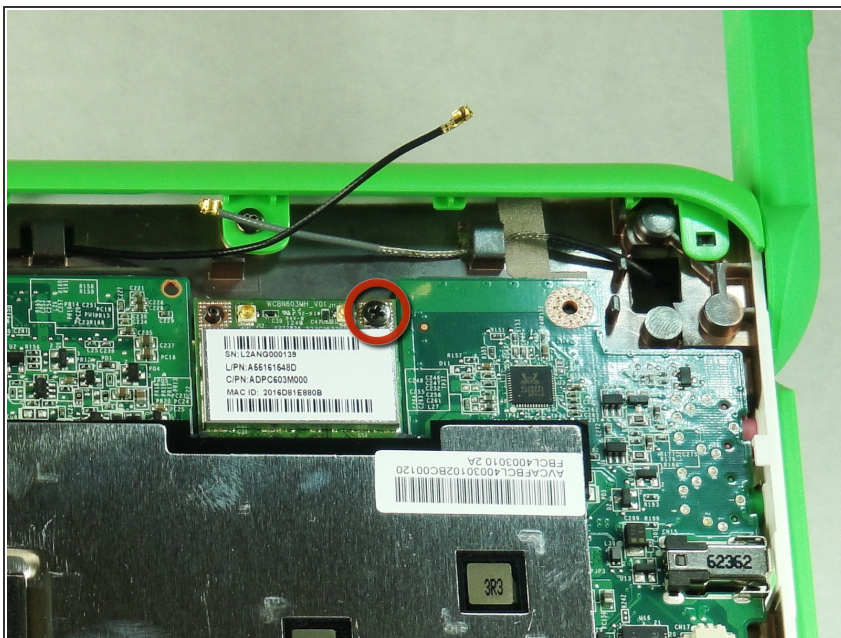
## Étape 14 — Carte réseau WiFi



**⚠** Lorsque vous retirerez les connecteurs, assurez-vous de tirer sur le connecteur en métal plutôt que de tirer sur le fil.

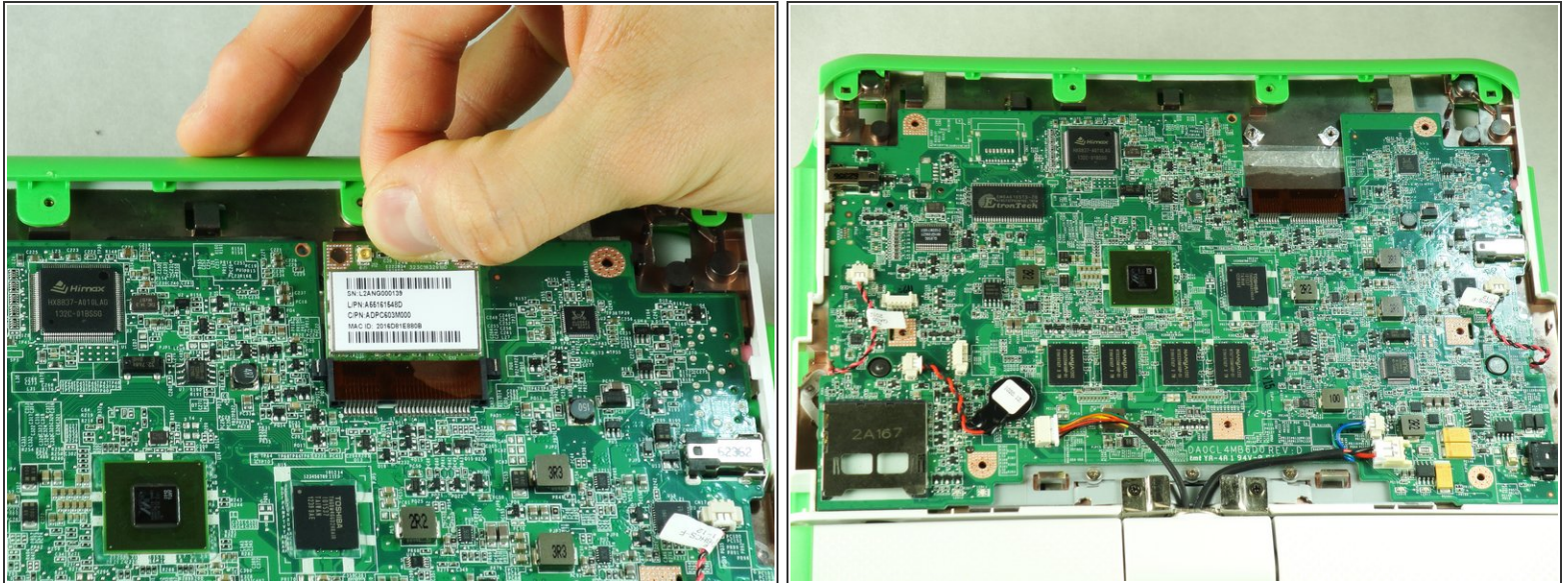
- Débranchez délicatement les deux connecteurs de câble d'antenne en les éloignant de la carte mère.

## Étape 15



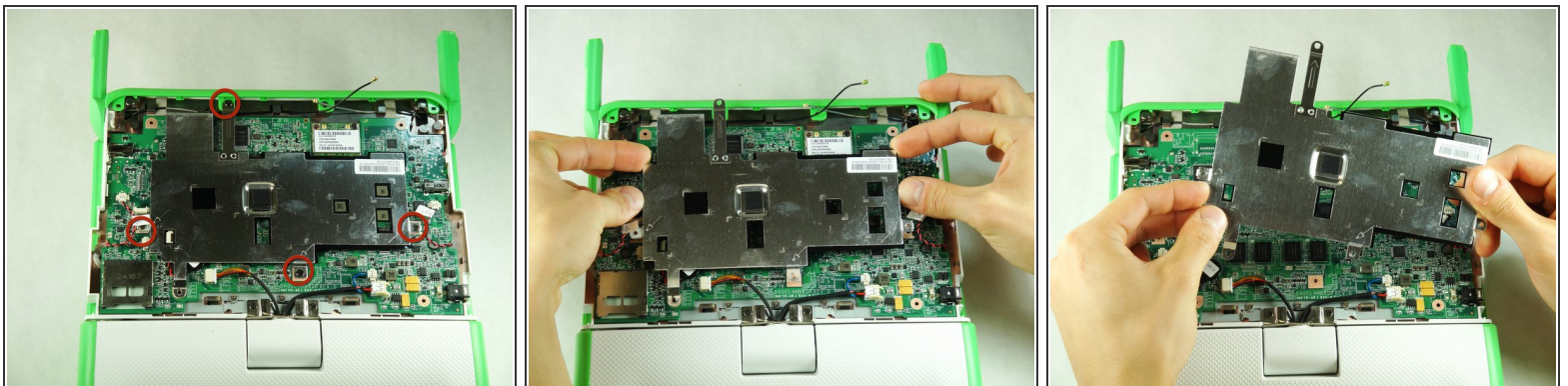
- Retirez la vis cruciforme n° 1 noire de 4mm qui maintient la carte réseau WiFi.

## Étape 16



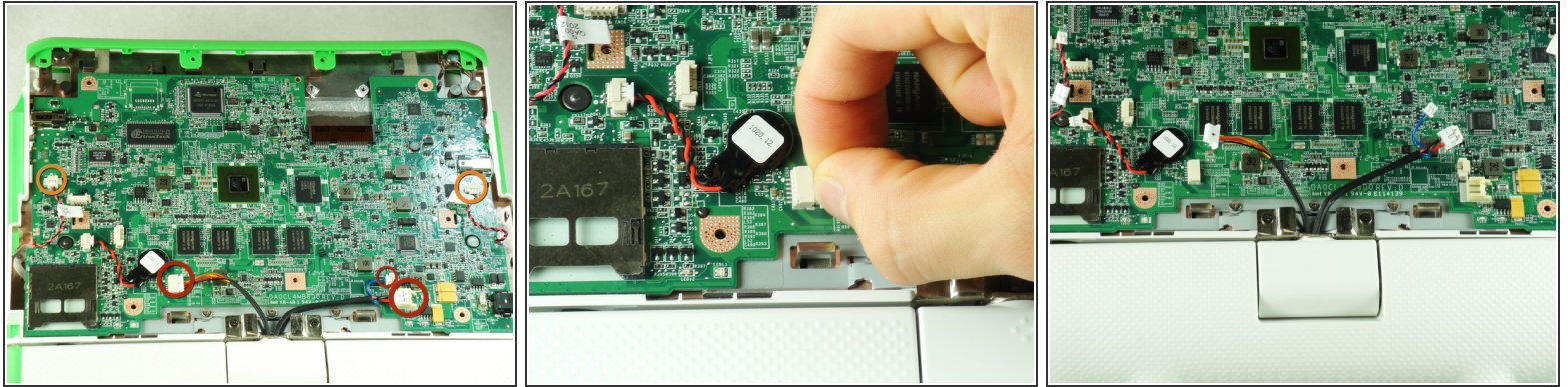
- Retirez la carte réseau WiFi de l'ordinateur portable en la tirant doucement hors de son connecteur.

## Étape 17 — Carte mère



- Retirez les quatre vis noires du blindage EMI à l'aide d'un tournevis cruciforme n° 1.
- Retirez le blindage EMI de l'ordinateur portable.

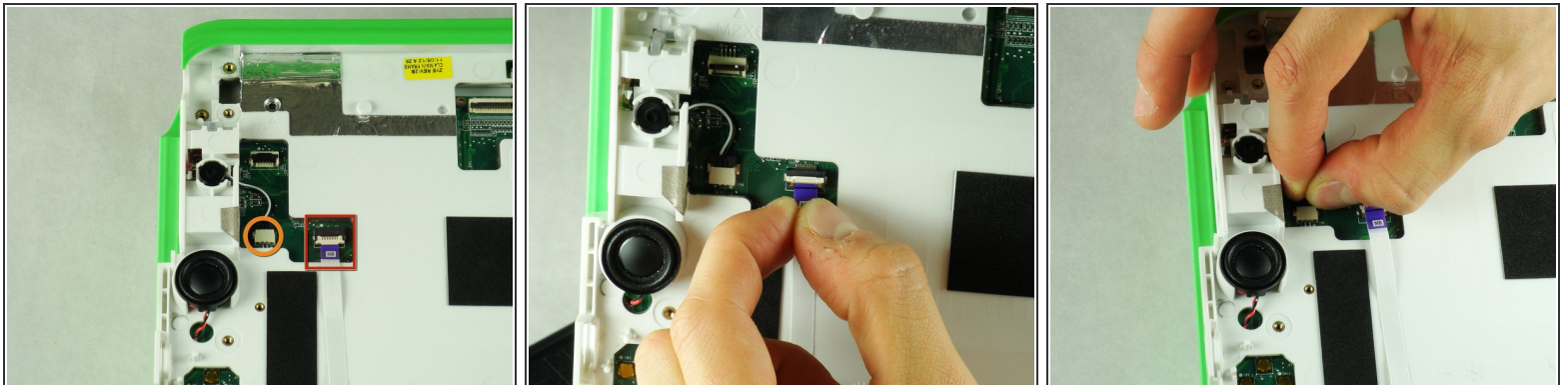
## Étape 18



**⚠** Débranchez les connecteurs en tirant sur les languettes en plastique et pas sur les fils.

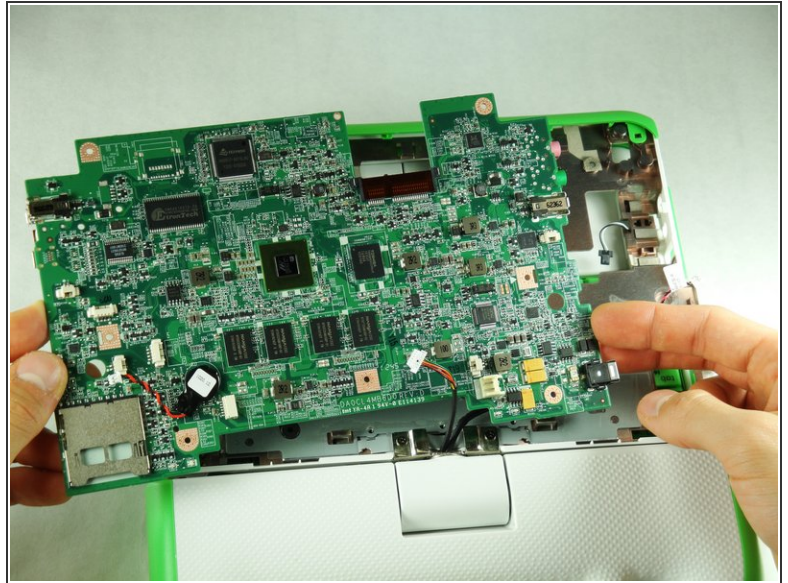
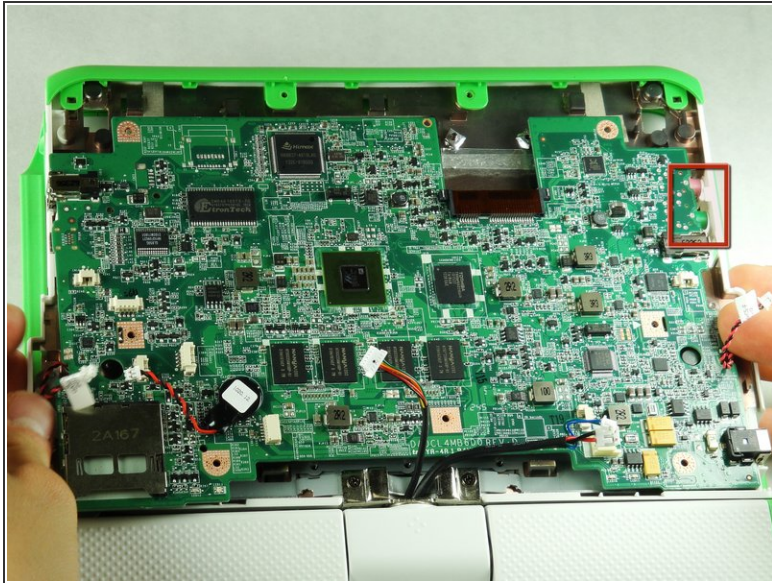
- Débranchez les trois fils qui connectent la carte mère à la moitié inférieure de l'ordinateur portable.
- Débranchez les deux fils des enceintes de la carte mère.

## Étape 19



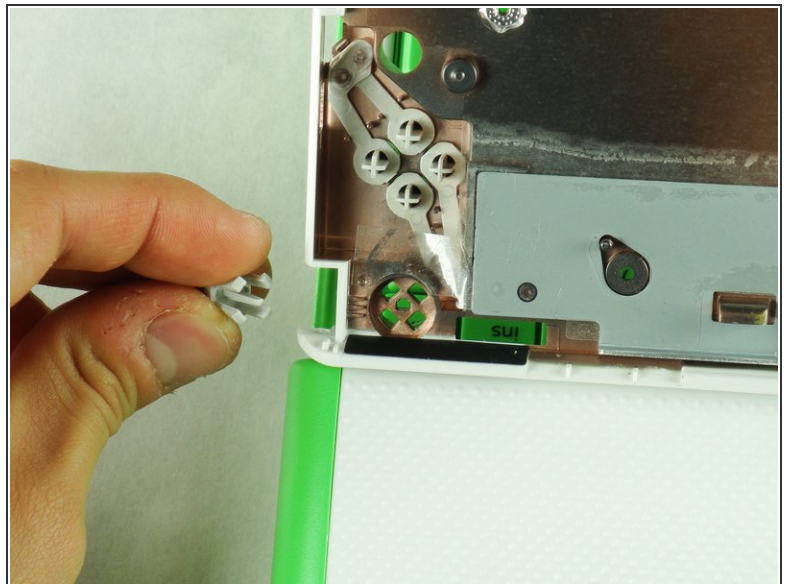
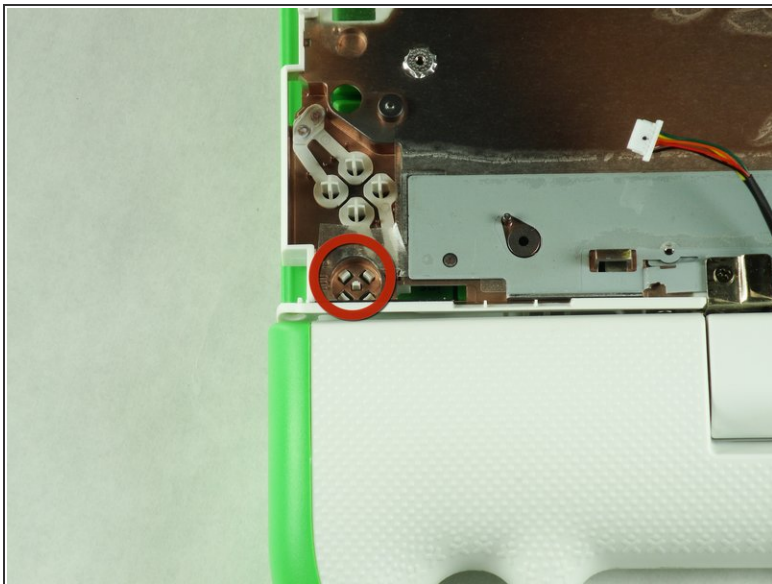
- Retournez l'appareil de sorte que vous voyez l'emplacement où était situé l'écran.
- Débranchez le câble plat en tirant sur sa languette violette en plastique.
- Débranchez le connecteur avec le fil noir et blanc en tirant sur sa languette en plastique.

## Étape 20



- Déplacez légèrement la carte mère sur la gauche de sorte que la prise audio jack en entrée et en sortie soit hors du cadre.
- Retirez la carte mère de l'ordinateur portable.

## Étape 21 — Bouton d'alimentation



- Retirez le bouton d'alimentation en appuyant sur les 4 pattes jusqu'à ce que le bouton d'alimentation puisse être retiré.

Pour remonter votre appareil, suivez ces instructions dans l'ordre inverse.